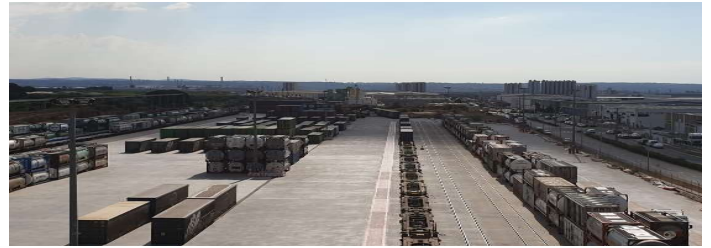


Código Terminal: 72006

Dirección: Avda. Les Punes, s/n
43120 Constantí (Tarragona)

Coordenadas: 41.165512, 1.157898

Contactos: +34 977259217



E-Mail: alvaro.puga@transervi.es

Web: www.terminalconstanti.com

A) C) CARACTERÍSTICAS DE LA INSTALACION INTERMODAL

Tipo de UTIS (Unidad de Transporte Intermodal):	Contenedores de 20' , 30' , 35' , 40' y 45' Cajas Móviles. Semirremolques.
Nº de vías y longitud máxima útil para carga y descarga:	Nº de Vías 5 Longitud Máxima 395 m.
Elementos de Manipulación:	Grúas Móviles 2 Grúas Pórtico 2 Motor de Maniobras 1
Otros servicios que se prestan en la terminal:	Almacenaje de UTIS. Depósito de vacíos. Facturación Comercial. Información al cliente. Planificación de Acarreos.
Capacidad de Almacenaje:	1.684 TEUS



HORARIOS MANIPULACION - AÑO 2021

TIPO SERVICIO	Lunes		Martes		Miércoles		Jueves		Viernes		Sábado		Domingo		Festivo	
	H. Inc.	H. Fin	H. Inc.	H. Fin	H. Inc.	H. Fin	H. Inc.	H. Fin	H. Inc.	H. Fin	H. Inc.	H. Fin	H. Inc.	H. Fin	H. Inc.	H. Fin
Carga/Descarga Camión	07:00 h	21:45 h	07:00 h	21:45 h	07:00 h	21:45 h	07:00 h	21:45 h	07:00 h	21:45 h	07:00 h	13:45 h	A petición		A petición	
Carga/Descarga Trenes	06:30 h	22:30 h	06:30 h	22:30 h	06:30 h	22:30 h	06:30 h	22:30 h	06:30 h	22:30 h	06:30 h	14:30 h	A petición		A petición	

M) MANIPULACION DE UNIDADES DE TRANSPORTE INTERMODAL

TARIFAS

Entre 0 y 2 días de tránsito por la Instalación.	25 € / UTI
Hasta 7 días de tránsito por la Instalación.	40,43 € / UTI
Exceso sobre 7 días de tránsito por la Instalación.	6,00 € / UTI / DIA
Manipulación adicional por más de 7 días de tránsito.	25 € / UTI

E) F) J) L) CARACTERÍSTICAS OPERATIVAS



- Tratamiento de 8 trenes al día en Operaciones de carga y descarga.
- Acceso de trenes a la instalación, y expedición de trenes de la misma.
- Facilidad y simplicidad en la entrada de los camiones.
- Tiempos de carga / descarga de camión mínimos.
- Información continuada al cliente.
- Eficiencia y Seguridad.
- Autosuministro de Combustible.
- Facilitar la autoprestación del servicio de reparación de máquinas.
- Otros servicios que sean demandados de acuerdo con la disposición de medios y recursos.

NAVES, ALMACENES Y TERRENOS (Características)

Num	Tipo	Sup. (m2)	Longitud	Ancho	Alto	C.I.	Electricidad	Agua	Iluminación	Pavim.	FFCC
1	Oficina	200	20	10	2,5	SI	SI	SI	SI		
2	Oficina	150	15	10	2,5	SI	SI	SI	SI		
1	Playa	22.000				SI	SI	SI	SI	Asfalto	SI
1	Terreno	30.000				NO	NO	NO	NO	Tierra	NO

MEDIOS AUXILIARES (Características)

Medios	Báscula	Capacidad	20 pies	30 pies	40 pies	45 pies	Flipper	Giro	Piggy
Grúa Pórtico	Horus	32	SI	SI	SI	SI	NO	NO	SI
Grúa Pórtico	Horus	45	SI	SI	SI	SI	SI	SI	SI
Reachstacker	3B6 Ind.	45	SI	SI	SI	SI	SI	SI	SI
Reachstacker	3B6 Ind.	45	SI	SI	SI	SI	SI	SI	SI